

Client \_\_\_\_\_ Quantité \_\_\_\_\_  
 Projet \_\_\_\_\_ Position \_\_\_\_\_

## Table Smart GN 2 portes

**Modèle:** TP13/1ME-710 **Cod:** T11201000201



Table réfrigérée Smart 2 portes, hauteur du corps de la table 710 mm, avec plan. Unité de réfrigération logée, classe énergétique A, classe climatique 5 heavy duty et gaz réfrigérant écologique R290. Plage de température -2°+8°C avec réfrigération ventilée. Équipement: 1 grilles plastifiées GN1/1. Les compartiments peuvent être personnalisés avec des blocs-tiroirs réfrigérés 1/2+1/2, 1/3+2/3, 1/3+1/3+1/3. Évaporateur traité anticorrosion et dégivrage au gaz chaud. Épaisseur de l'isolation 60 mm - HFO à haute performance d'isolation et à faible impact environnemental (sans CFC, HCFC, HFC). Poignée en PVC et joint de porte magnétique à triple chambre, facilement remplaçable. Ouverture de la porte réversible, à fermeture automatique, avec arrêt à 105°. Intérieur/extérieur en acier inoxydable AISI 304; extérieur, dos et fond en acier

### Données techniques

<b>Top:</b>	Plan de travail
<b>Capacité brute:</b>	280 lt
<b>Temperature de fonctionnement:</b>	-2°+8°C
<b>Groupe frigorifique:</b>	Groupe logé
<b>Classe efficacité énergétique:</b>	A
<b>Indice d'efficacité énergétique:</b>	23,3
<b>Consommation annuelle:</b>	527 kW/h annum
<b>Consommation 24h:</b>	1,444 kW/h/24h
<b>Classe climatique:</b>	5
<b>Gaz réfrigérant:</b>	R290
<b>Dégivrage:</b>	A gaz chaud
<b>Hauteur du corps:</b>	710 mm
<b>Détendeur:</b>	Solénoïde fourni en standard
<b>Dimensions (mm):</b>	1300×700×850 mm
<b>Dimensions emballage:</b>	1395×800×998 mm
<b>Poids brut:</b>	125 Kg
<b>Alimentacion:</b>	220-240 V - 50 Hz
<b>Puissance absorbé:</b>	250 W
<b>Consommation de courant:</b>	1,15 A
<b>Puissance frigorifique:</b>	406 W*
<b>*:</b>	Evap. -10°C Cond. +55°C

### Caractéristiques

<b>Equipment:</b>	2 couples de glissières, 2 grilles plastifiées GN1/1
<b>Control:</b>	Afficheur électronique affleurant
<b>Portes:</b>	2 portes, à fermeture automatique, réversible avec butée à 105°
<b>Joint de porte:</b>	Chambre triple, magnétique facilement remplaçables
<b>Isolement:</b>	60 mm d'épaisseur - sans CFC/HCFC
<b>Finition interne/externe:</b>	Interno/esterno in acciaio inox AISI 304; schiena esterna e fondo in acciaio laminato
<b>Coins internes:</b>	Angles arrondis pour garantir une hygiène maximum
<b>Poignée:</b>	En PVC
<b>Grilles et guides:</b>	Acier inoxydable AISI 304
<b>Pieds:</b>	En acier inoxydable AISI 304 réglables h 100/150 mm
<b>Cosmo:</b>	Préparé pour la connexion à Cosmo Hub

## Accessoires et variantes

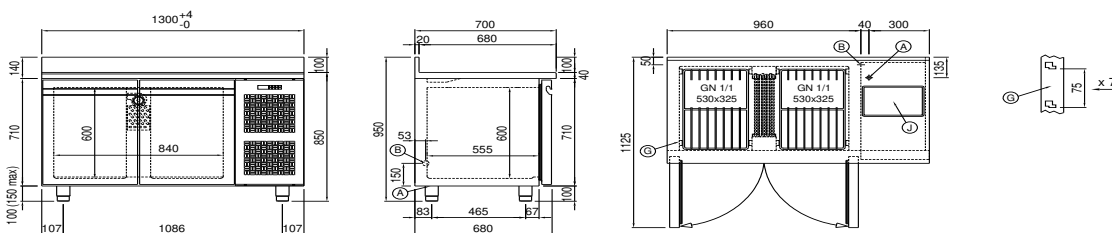
Kit de tiroirs 1/2
Kit de tiroirs 1/3
Kit de tiroirs 1/3 + 2/3
Alimentation de fréquence 60Hz
Autres alimentations
Évier Ø 300 mm*
Mélangeur à levier Ø 3/4
Pied augmenté h 145/195 mm
Kit de 4 roulettes pivotantes avec frein h 128 mm
Traverse pour bacs GN pour tiroir
Kit bacs GN1/2 + couvercles pour tiroir, h 150 mm
Kit bacs GN1/3 + couvercles pour tiroir, h 150 mm
Grille en acier inoxydable GN1/1
Grille plastifiée GN1/1
Paire de glissières type C 505 mm
Interface série, câble RS485
Kit de connexion Cosmo

## COSMO - contrôle wi-fi

Cosmo est la technologie wifi qui permet de connecter et de surveiller les appareils Coldline depuis un smartphone. Le table, connecté avec le kit Cosmo à un hub Cosmo (MODI, VISION ou LEVTRONIC) ou avec la Cosmo box wifi, peut être surveillé par la CosmoApp pour recevoir des alertes en cas de fonctionnement anormal.

\*Nécessite un kit crémaillères spécial pour les tiroirs et les étagères

## Dessin technique



- A:** Sortie câble d'alimentation      **B:** Condensation de vidange      **G:** Empattement de crémaillère  
**J:** Évaporation automatique de la condensation

In order to constantly offer the best possible products we reserve the right to make changes on technical specifications without incurring any obligation for equipment previously or subsequently sold.