

Client _____ Quantité _____
 Projet _____ Position _____

Table Smart GN 4 portes

Modèle: TP21/1ME-710 **Cod:** T11401000201



Table réfrigérée Smart 3 portes, hauteur du corps de la table 710 mm, avec plan. Unité de réfrigération logée, classe énergétique A, classe climatique 5 heavy duty et gaz réfrigérant écologique R290. Plage de température -2°+8°C avec réfrigération ventilée. Équipement: 1 grilles plastifiées GN1/1. Les compartiments peuvent être personnalisés avec des blocs-tiroirs réfrigérés 1/2+1/2, 1/3+2/3, 1/3+1/3+1/3. Évaporateur traité anticorrosion et dégivrage au gaz chaud. Épaisseur de l'isolation 60 mm - HFO à haute performance d'isolation et à faible impact environnemental (sans CFC, HCFC, HFC). Poignée en PVC et joint de porte magnétique à triple chambre, facilement remplaçable. Ouverture de la porte réversible, à fermeture automatique, avec arrêt à 105°. Intérieur/extérieur en acier inoxydable AISI 304; extérieur, dos et fond en acier

Données techniques

Top:	Plan de travail
Capacité brute:	599 lt
Temperature de fonctionnement:	-2°+8°C
Groupe frigorifique:	Groupe logé
Classe efficacité énergétique:	B
Indice d'efficacité énergétique:	30,7
Consommation annuelle:	836 kW/h annum
Consommation 24h:	2,29 kW/h/24h
Classe climatique:	5
Gaz réfrigérant:	R290
Dégivrage:	A gaz chaud
Hauteur du corps:	710 mm
Détendeur:	Solénoïde fourni en standard
Dimensions (mm):	2260×700×850 mm
Dimensions emballage:	2355×800×998 mm
Poids brut:	200 Kg
Alimentacion:	220-240 V - 50 Hz
Puissance absorbé:	250 W
Consommation de courant:	1,15 A
Puissance frigorifique:	406 W*
*:	Evap. -10°C Cond. +55°C

Caractéristiques

Equipment:	4 couples de glissières, 4 grilles plastifiées GN1/1
Control:	Afficheur électronique affleurant
Portes:	4 portes, à fermeture automatique, réversible avec butée à 105°
Joint de porte:	Chambre triple, magnétique facilement remplaçables
Isolement:	60 mm d'épaisseur - sans CFC/HCFC
Finition interne/externe:	Interno/esterno in acciaio inox AISI 304; schiena esterna e fondo in acciaio colaminato
Coins internes:	Angles arrondis pour garantir une hygiène maximum
Poignée:	En PVC
Grilles et guides:	Acier inoxydable AISI 304
Pieds:	En acier inoxydable AISI 304 réglables h 100/150 mm
Cosmo:	Préparé pour la connexion à Cosmo Hub

Accessoires et variantes

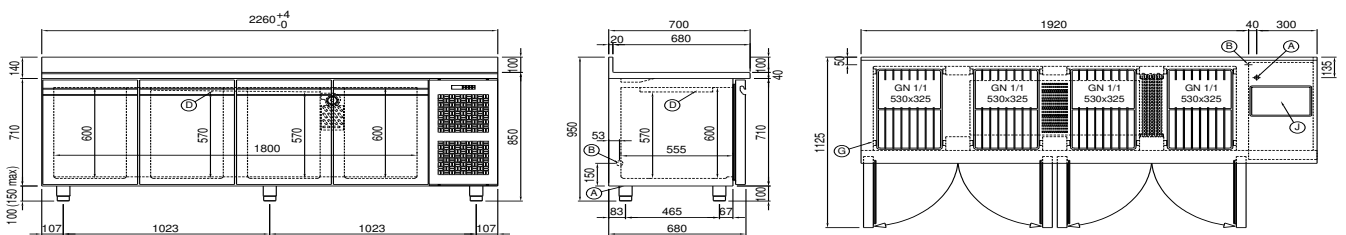
Kit de tiroirs 1/2
Kit de tiroirs 1/3
Kit de tiroirs 1/3 + 2/3
Alimentation de fréquence 60Hz
Autres alimentations
Évier Ø 300 mm*
Mélangeur à levier Ø 3/4
Pied augmenté h 145/195 mm
Kit de 6 roulettes pivotantes avec frein h 128 mm
Traverse pour bacs GN pour tiroir
Kit bacs GN1/2 + couvercles pour tiroir, h 150 mm
Kit bacs GN1/3 + couvercles pour tiroir, h 150 mm
Grille en acier inoxydable GN1/1
Grille plastifiée GN1/1
Paire de glissières type C 505 mm
Interface série, câble RS485
Kit de connexion Cosmo

COSMO - contrôle wi-fi

Cosmo est la technologie wifi qui permet de connecter et de surveiller les appareils Coldline depuis un smartphone. Le table, connecté avec le kit Cosmo à un hub Cosmo (MODI, VISION ou LEVTRONIC) ou avec la Cosmo box wifi, peut être surveillé par la CosmoApp pour recevoir des alertes en cas de fonctionnement anormal.

*Nécessite un kit crémaillères spécial pour les tiroirs et les étagères

Dessin technique



- | | | |
|---------------------------------------|--|---------------------------|
| A: Sortie câble d'alimentation | B: Condensation de vidange | D: Diffuseur d'air |
| G: Empattement de crémaillère | J: Évaporation automatique de la condensation | |

In order to constantly offer the best possible products we reserve the right to make changes on technical specifications without incurring any obligation for equipment previously or subsequently sold.